



กรมส่งเสริมการปกครองท้องถิ่น
Department of Local Administration

แนวทางการตรวจประเมิน ประสิทธิภาพขององค์กรปกครอง ส่วนท้องถิ่น ประจำปี 2566

กองพัฒนาและส่งเสริมการบริหารงานท้องถิ่น
กลุ่มงานส่งเสริมการบริหารกิจการบ้านเมืองที่ดีท้องถิ่น





ภาพรวมการประเมินประสิทธิภาพขององค์กรปกครองส่วนท้องถิ่น (Local Performance Assessment: LPA) ประจำปี 2566

หน่วยงานกำหนดตัวชี้วัด

-  กรมส่งเสริมการปกครองท้องถิ่น
-  กรมส่งเสริมคุณภาพสิ่งแวดล้อม
-  กรมควบคุมโรค
-  กรมอนามัย
-  สำนักงาน ป.ป.ช.
-  องค์การบริหารจัดการก๊าซเรือนกระจก (องค์การมหาชน)

ทีมประเมิน ประสิทธิภาพขององค์กรปกครองส่วนท้องถิ่น



ทีมประเมินฯ
ทีมละ 4 คน

จังหวัด แต่งตั้งทีมประเมินทีมละ 4 คน ประกอบด้วย ข้าราชการของสำนักงานส่งเสริมการปกครองท้องถิ่นจังหวัด และอำเภอ และมอบหมายให้ทีมประเมินประสิทธิภาพขององค์กรปกครองส่วนท้องถิ่น ซึ่งรับผิดชอบ ด้านที่ 1 การบริหารจัดการ ตรวจประเมินด้านที่ 5 ธรรมชาติบาล อีกด้านหนึ่งด้วย

หมายเหตุ
ในปีนี้เป็นปีแรกที่มีการนำระบบสารสนเทศมาใช้ในการตรวจประเมิน จึงใช้การตรวจประเมินโดยวิธีแบบผสมผสาน ทั้งผ่านระบบสารสนเทศ และการลงพื้นที่ โดยให้เป็นดุลยพินิจของจังหวัด

ผู้รับการประเมิน LPA



องค์กรปกครองส่วนท้องถิ่น
จำนวน **7,849** แห่ง

| | | |
|--------------------------|-----------------------|-----------------|
| องค์การบริหารส่วนจังหวัด | เทศบาลนคร | เทศบาลเมือง |
| 76 แห่ง | 30 แห่ง | 195 แห่ง |
| เทศบาลตำบล | องค์การบริหารส่วนตำบล | เมืองพัทยา |
| 2,247 แห่ง | 5,300 แห่ง | 1 แห่ง |



รูปแบบการประเมินประสิทธิภาพขององค์กรปกครองส่วนท้องถิ่น (Local Performance Assessment: LPA) ประจำปี 2566

1



องค์กรปกครองส่วนท้องถิ่น

- ประเมินตนเองตามผลการดำเนินการขององค์กรปกครองส่วนท้องถิ่น ผ่านระบบสารสนเทศ พร้อมแนบเอกสารหลักฐานเป็นรายตัวชี้วัด
- ยืนยันผลคะแนนการประเมินตนเอง ทั้ง 5 ด้าน
- ประเมินความพึงพอใจ ผ่านระบบฯ

พ.ค. - มิ.ย. 2566 (2 เดือน)



2



ทีมประเมินประสิทธิภาพขององค์กรปกครองส่วนท้องถิ่น

- ตรวจประเมินองค์กรปกครองส่วนท้องถิ่น โดยวิธีผสมผสาน โดยตรวจประเมินผ่านระบบสารสนเทศ โดยตรวจสอบจากเอกสารหลักฐานที่องค์กรปกครองส่วนท้องถิ่นแนบเอกสารหลักฐานมาในระบบฯ และ/หรือลงพื้นที่ที่ตรวจประเมิน ทั้งนี้ ให้เป็นดุลยพินิจของทีมประเมินฯ (เนื่องจากเป็น ปีแรกที่มีการนำระบบสารสนเทศมาใช้)
- นำเข้าผลคะแนนการประเมินประสิทธิภาพขององค์กรปกครองส่วนท้องถิ่น ผ่านระบบสารสนเทศ และยืนยันผลคะแนนทั้ง 5 ด้าน

ก.ค. - ส.ค. 2566 (2 เดือน)

3



องค์กรปกครองส่วนท้องถิ่น

ตรวจสอบความถูกต้องของผลคะแนนการประเมินจากในระบบฯ และอุทธรณ์ผลคะแนนการประเมินกรณีที่มีข้อผิดพลาดคลาดเคลื่อน หรือไม่ถูกต้อง

(เมื่อทีมประเมินยืนยันผลคะแนนทั้ง 5 ด้าน)

4



ทีมประเมินประสิทธิภาพขององค์กรปกครองส่วนท้องถิ่น

พิจารณาอุทธรณ์จากเอกสารหลักฐานที่องค์กรปกครองส่วนท้องถิ่นแนบเพิ่มเติมในระบบฯ หรือจะเรียกดูเอกสารเพิ่มเติมได้ โดยมี 2 กรณี ดังนี้

- กรณีผลคะแนนการประเมินคลาดเคลื่อนตามที่องค์กรปกครองส่วนท้องถิ่นขออุทธรณ์ ให้ทีมประเมินปรับผลคะแนนการประเมินในระบบฯ
- กรณีผลคะแนนการประเมินถูกต้องตามที่ทีมประเมินตรวจประเมินแล้ว ให้แจ้งเหตุผลให้องค์กรปกครองส่วนท้องถิ่นทราบ ผ่านระบบฯ

ภายใน 15 ก.ย. 2566

5



สำนักงานส่งเสริมการปกครองท้องถิ่นจังหวัด

รายงานผลคะแนนการประเมินให้ ผวจ. และ สถ. ทราบ

↓

ระยะเวลาการลงพื้นที่ตรวจประเมิน

เมื่อ อปท. ยืนยันผลคะแนนการประเมินตนเอง ทั้ง 5 ด้าน (ก่อนเดือน มิ.ย. ได้)



รูปแบบการประเมินประสิทธิภาพขององค์กรปกครองส่วนท้องถิ่น (Local Performance Assessment: LPA) ประจำปี 2566 (ต่อ)



เปรียบเทียบการประเมิน

ตั้งแต่ปี 2548 - 2565

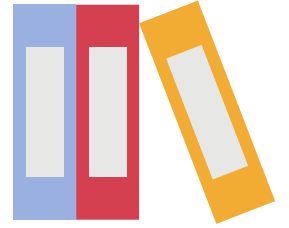


ปี 2566

การประเมิน Core Team > LPA



จังหวัดถ่ายทอดเกณฑ์รูปแบบการประเมินให้ อปท.



อปท. จัดเตรียมเอกสารหลักฐานสำหรับตรวจประเมินโดยทีมประเมิน



จังหวัดถ่ายทอดเกณฑ์รูปแบบการประเมินให้ อปท.



อปท. จัดเตรียมเอกสารหลักฐานสำหรับตรวจประเมินโดยทีมประเมิน



ผลการประเมิน LPA



จังหวัดบันทึกคะแนนลงระบบ



ทีมประเมินดำเนินการตรวจประเมิน อปท. ทั้งในรูปแบบเอกสารหลักฐานสภาพพื้นที่จริง



ผลการประเมิน LPA



ทีมประเมินดำเนินการตรวจประเมิน อปท. ผ่านระบบสารสนเทศ โดยตรวจสอบเอกสารหลักฐานผ่านระบบฯ และ/หรือ ลงพื้นที่ตรวจประเมิน อปท. ตรวจสอบเอกสารหลักฐานเชิงประจักษ์



การนำผลการประเมินประสิทธิภาพขององค์กรปกครองส่วนท้องถิ่น (Local Performance Assessment: LPA) ประจำปี 2566 ไปใช้ประโยชน์



1

มิติของ สถ.



ใช้เป็นฐานข้อมูล
ในการกำกับดูแลและนิเทศ อปท.
เพื่อยกระดับการจัดบริการ
สาธารณะ กิจกรรมสาธารณะ
และโครงการต่าง ๆ
ให้มีคุณภาพและเป็นมาตรฐาน
เดียวกันมากขึ้น

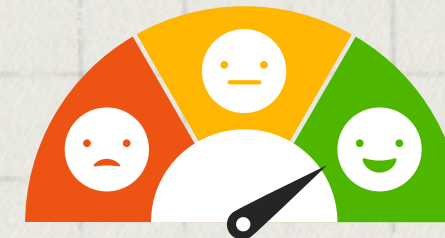


2

มิติของ อปท.



- ใช้เป็นฐานข้อมูลในการวิเคราะห์
จุดแข็ง จุดอ่อน และภาพรวม
ของการจัดบริการสาธารณะ
- ช่วยสร้างความเชื่อมั่นที่มีต่อ
อปท. ให้แก่ประชาชนในพื้นที่





การนำผลการประเมินประสิทธิภาพขององค์กรปกครองส่วนท้องถิ่น (Local Performance Assessment: LPA) ประจำปี 2566 ไปใช้ประโยชน์

3) มิติของหน่วยงานภายนอก



สำนักงานปลัดสำนักนายกรัฐมนตรี

กรมอนามัย

กรมส่งเสริมคุณภาพสิ่งแวดล้อม

สำนักงานการตรวจเงินแผ่นดิน

หน่วยงานที่ร่วมกำหนดตัวชี้วัด LPA ประจำปี 2566

นำไปใช้ประกอบการกำหนดคุณสมบัติขององค์กรปกครองส่วนท้องถิ่นที่สมัครแต่ละประเภท เพื่อคัดเลือกองค์กรปกครองส่วนท้องถิ่นที่มีการบริหารจัดการที่ดีประจำปี และประกอบเกณฑ์การประเมินการพิจารณาเลือกองค์กรปกครองส่วนท้องถิ่นที่มีการบริหารจัดการที่ดี

นำไปใช้ประกอบการประเมินคุณภาพระบบบริการอนามัยสิ่งแวดล้อมขององค์กรปกครองส่วนท้องถิ่นประจำปี

นำไปใช้ประกอบการประกวดเมืองสิ่งแวดล้อมยั่งยืนประจำปี

นำไปใช้ประกอบการประกวดวินัยการเงินการคลัง

1. กรมอนามัย
2. กรมส่งเสริมคุณภาพสิ่งแวดล้อม
3. กรมควบคุมโรค
4. สำนักงานคณะกรรมการป้องกันและปราบปรามการทุจริตแห่งชาติ
5. องค์การบริหารจัดการก๊าซเรือนกระจก (องค์การมหาชน)

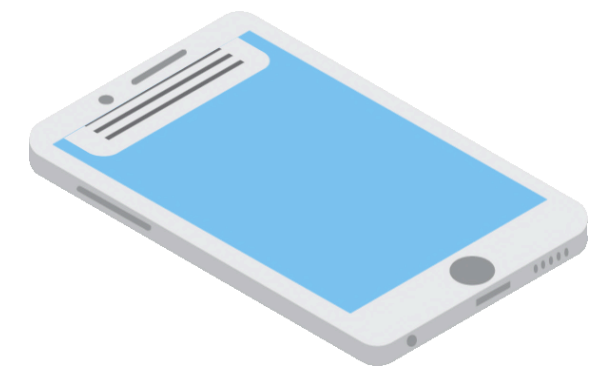




④ มิติน้ำความสอดคล้องกับแผนยุทธศาสตร์ชาติ



- ยุทธศาสตร์ชาติระยะ 20 ปี (พ.ศ. 2561-2580)
- แผนแม่บทภายใต้ยุทธศาสตร์ชาติระยะ 20 ปี (พ.ศ. 2561-2580)
 - แผนแม่บท เรื่อง องค์กรปกครองส่วนท้องถิ่นต้องมีสมรรถนะและสร้างความทันสมัยในการจัดบริการสาธารณะและกิจการสาธารณะให้กับประชาชน
- แผนพัฒนาเศรษฐกิจและสังคมแห่งชาติ ฉบับที่ 13
 - ยุทธศาสตร์ที่ 6 การบริหารจัดการในภาครัฐ การป้องกันการทุจริต และธรรมาภิบาลในสังคมไทย
 - แนวทางการพัฒนาที่ 3.4 เพิ่มประสิทธิภาพการบริหารจัดการให้แก่องค์กรปกครองส่วนท้องถิ่น
- แผนปฏิบัติราชการของ มท.
 - ยุทธศาสตร์ที่ 5 การวางรากฐานการพัฒนาองค์กรอย่างสมดุล
 - เป้าประสงค์ องค์กรมีการบริหารจัดการที่ดีและองค์กรปกครองส่วนท้องถิ่นมีความเข้มแข็ง
 - กลยุทธ์ เพิ่มประสิทธิภาพการดำเนินงานและการบริหารจัดการงบประมาณขององค์กรปกครองส่วนท้องถิ่น โดยคำนึงถึงการสร้างแรงจูงใจและการสร้างความเท่าเทียมในพื้นที่
- แผนปฏิบัติราชการของ สก.
 - ยุทธศาสตร์ที่ 4 การพัฒนาวางระบบและดำเนินการติดตามประเมินผลการปฏิบัติงานขององค์กรปกครองส่วนท้องถิ่น
 - เป้าประสงค์ องค์กรปกครองส่วนท้องถิ่นจัดบริการสาธารณะอย่างมีประสิทธิภาพและเข้มแข็ง
 - กลยุทธ์ ส่งเสริมสนับสนุนการติดตามประเมินผล
- ยุทธศาสตร์กลุ่มจังหวัดและจังหวัด แผนพัฒนาจังหวัด
- Sustain Development Goals: SDGs



การยกระดับการประเมินประสิทธิภาพขององค์กรปกครองส่วนท้องถิ่น (Local Performance Assessment: LPA) ประจำปี 2566

1 **ยกระดับองค์กรปกครองส่วนท้องถิ่นที่มีผลการประเมินไม่ผ่านเกณฑ์**

เพื่อยกระดับ สนับสนุน และนิเทศ อปท. ที่มีผลการประเมินประสิทธิภาพของ อปท. ประจำปี 2565 เฉลี่ยรวม 5 ด้าน น้อยกว่าร้อยละ 70 จำนวน 64 แห่ง ให้ผ่านเกณฑ์ฯ

3 **การนำระบบสารสนเทศมาใช้ในการประเมินประสิทธิภาพขององค์กรปกครองส่วนท้องถิ่น ประจำปี 2566**

เพื่อให้ อปท. สามารถประเมินตนเอง และอัปโหลดเอกสารหลักฐานเข้าสู่ระบบและทีมประเมินฯ สามารถตรวจเอกสารหลักฐานผ่านระบบได้ พร้อมทั้ง สก. สกจ. และ อปท. จะมีฐานข้อมูลประกอบการยกระดับผลการปฏิบัติราชการ และการจัดบริการสาธารณะได้

4 **การยกระดับตัวชี้วัดการประเมินประสิทธิภาพขององค์กรปกครองส่วนท้องถิ่นให้สะท้อนเป้าหมายเชิงผลผลิต และผลลัพธ์เพิ่มมากขึ้น**

เพื่อยกระดับการประเมินประสิทธิภาพขององค์กรปกครองส่วนท้องถิ่นไปสู่การประเมินที่มีประสิทธิภาพและประสิทธิผล สอดคล้องกับหลักธรรมาภิบาลและบริบทขององค์กรของปกครองส่วนท้องถิ่นมากขึ้น

2 **ยกระดับการปฏิบัติราชการขององค์กรปกครองส่วนท้องถิ่น**

เพื่อให้มีผลการประเมินประสิทธิภาพขององค์กรปกครองส่วนท้องถิ่นประจำปี 2566 สูงขึ้น และมีผลการประเมินอยู่ในระดับดีทุกด้าน (รายด้านไม่น้อยกว่าร้อยละ 70)

สอดคล้องแผนแม่บทภายใต้ยุทธศาสตร์ชาติ (พ.ศ. 2566 - 2580) ฉบับแก้ไขเพิ่มเติม ประเด็น (20) การบริการประชาชนและประสิทธิภาพภาครัฐ

ได้กำหนดเป้าหมาย คือ “องค์กรปกครองส่วนท้องถิ่นต้องมีสมรรถนะและสร้างความทันสมัยในการจัดบริการสาธารณะและกิจกรรมสาธารณะให้กับประชาชน”

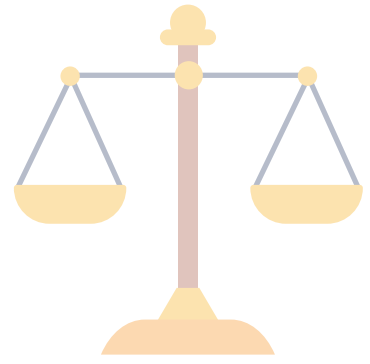
ตัวชี้วัดและค่าเป้าหมาย คือ การประเมินประสิทธิภาพขององค์กรปกครองส่วนท้องถิ่นในภาพรวม

| 2566 - 2570 | 2571 - 2575 | 2576 - 2580 |
|----------------------|----------------------|----------------------|
| ไม่น้อยกว่าร้อยละ 90 | ไม่น้อยกว่าร้อยละ 95 | ไม่น้อยกว่าร้อยละ 95 |

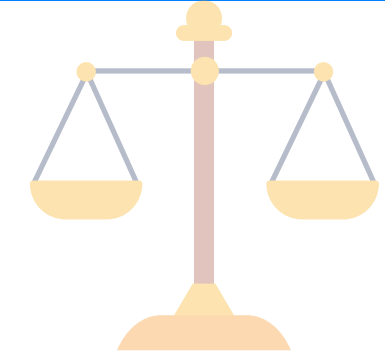
5 **จัดกลุ่มองค์กรปกครองส่วนท้องถิ่น ตามผลการประเมินฯ พร้อมพิจารณาให้รางวัลเพื่อสร้างแรงจูงใจ**

เพื่อเป็นการสร้างแรงจูงใจในการพัฒนาตนเองของ อปท. ในการจัดบริการสาธารณะและการพัฒนาการบริหารจัดการองค์กรได้อย่างยั่งยืน

ตัวชี้วัดการประเมินประสิทธิภาพขององค์กรปกครองส่วนท้องถิ่น (Local Performance Assessment: LPA) ประจำปี 2566



จำนวนตัวชี้วัดการประเมินประสิทธิภาพขององค์กรปกครองส่วนท้องถิ่น
(Local Performance Assessment: LPA) ประจำปี 2566
ทั้ง 5 ด้าน จำนวน **98** ตัวชี้วัด



ด้านที่ 1

การบริหารจัดการ
11 ตัวชี้วัด

ด้านที่ 2

การบริหารงานบุคคล
และกิจการสภา
9 ตัวชี้วัด

ด้านที่ 3

การบริหารงานการเงิน
และการคลัง
22 ตัวชี้วัด

ด้านที่ 4

การจัดบริการสาธารณะ
51 ตัวชี้วัด
1. ตัวชี้วัดปกติ 48 ตัวชี้วัด
2. ตัวชี้วัดนำร่อง 3 ตัวชี้วัด
(ไม่คิดค่าคะแนน)

ด้านที่ 5

ธรรมาภิบาล
5 ตัวชี้วัด

เกณฑ์ผ่าน LPA ภาพรวม 5 ด้าน

องค์กรปกครองส่วนท้องถิ่นจะต้องมีผลการประเมินฯ เฉลี่ยรวม 5 ด้าน
ไม่น้อยกว่าร้อยละ **70** จึงจะถือว่าผ่านเกณฑ์ LPA ประจำปี 2566

เกณฑ์ผ่าน LPA รายด้าน

องค์กรปกครองส่วนท้องถิ่นจะต้องมีผลการประเมินฯ รายด้าน ไม่น้อยกว่าร้อยละ **70**
จึงจะถือว่าผ่านเกณฑ์ LPA รายด้าน ประจำปี 2566

**เพื่อเป็นการยกระดับประสิทธิภาพ และมาตรฐานการดำเนินงานของ อปท.*

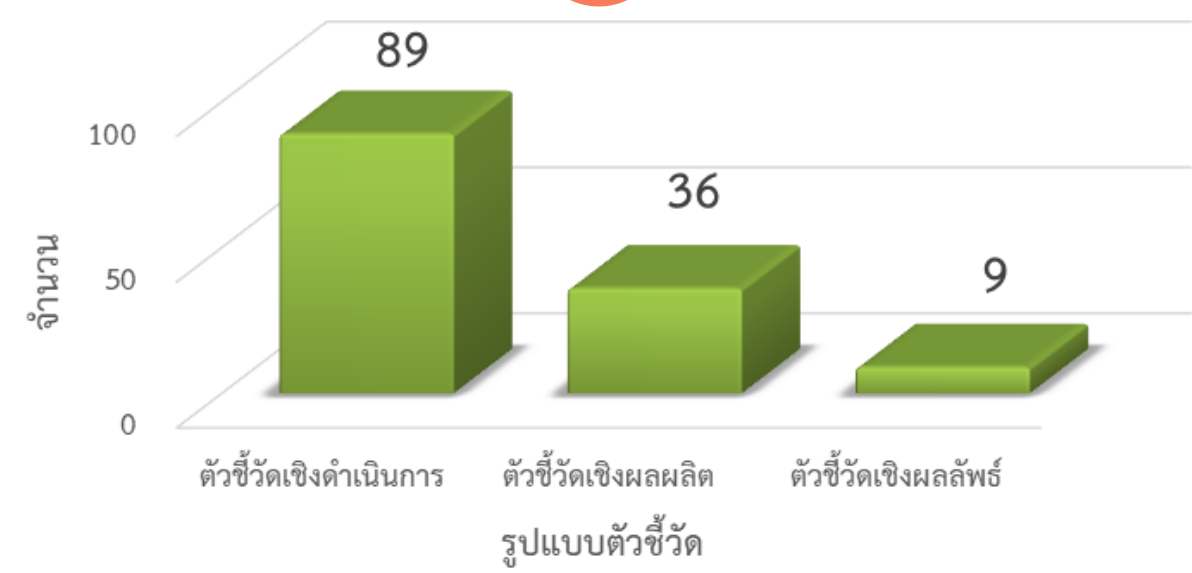


เปรียบเทียบตัวชี้วัดการประเมินประสิทธิภาพขององค์กรปกครองส่วนท้องถิ่น (Local Performance Assessment: LPA) ประจำปี 2566



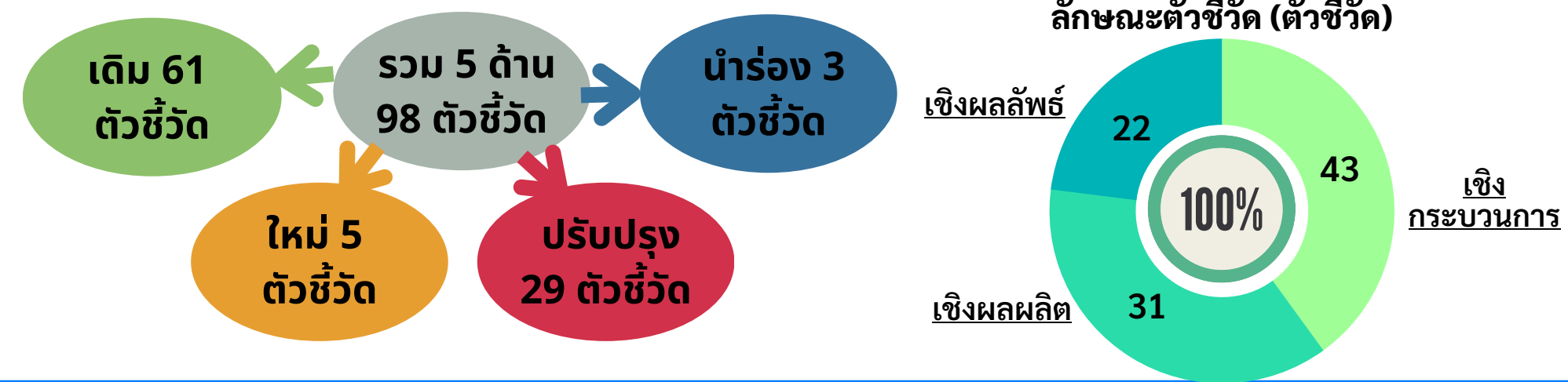
ตัวชี้วัด LPA ปี 2565 จำนวน 136 ตัวชี้วัด (เดิม)

- ▶ ด้านที่ 1 การบริหารจัดการ **15** ตัวชี้วัด
- ▶ ด้านที่ 2 การบริหารงานบุคคลและกิจการสภา **18** ตัวชี้วัด
- ▶ ด้านที่ 3 การบริหารงานการเงินและการคลัง **33** ตัวชี้วัด
- ▶ ด้านที่ 4 การบริการสาธารณะ **60** ตัวชี้วัด
- ▶ ด้านที่ 5 ธรรมาภิบาล **10** ตัวชี้วัด



NEW! ตัวชี้วัด LPA ปี 2566 จำนวน 98 ตัวชี้วัด (ใหม่)

- ▶ ด้านที่ 1 การบริหารจัดการ **11** ตัวชี้วัด **ลดลง 4 ตัวชี้วัด**
- ▶ ด้านที่ 2 การบริหารงานบุคคลและกิจการสภา **9** ตัวชี้วัด **ลดลง 9 ตัวชี้วัด**
- ▶ ด้านที่ 3 การบริหารงานการเงินและการคลัง **22** ตัวชี้วัด **ลดลง 11 ตัวชี้วัด**
- ▶ ด้านที่ 4 การบริการสาธารณะ **51** ตัวชี้วัด **ลดลง 9 ตัวชี้วัด**
(เป็นตัวชี้วัด (ที่คิดคะแนน) 48 ตัวชี้วัด และตัวชี้วัด นำร่อง (ที่ไม่คิดคะแนน) 3 ตัวชี้วัด)
- ▶ ด้านที่ 5 ธรรมาภิบาล **5** ตัวชี้วัด **ลดลง 5 ตัวชี้วัด**



ภาพรวมตัวชี้วัดการประเมินประสิทธิภาพขององค์กรปกครองส่วนท้องถิ่น (Local Performance Assessment: LPA) ประจำปี 2566



ด้านที่ 1 การบริหารจัดการ

ด้านที่ 2 การบริหารงานบุคคล และกิจการสภา

ด้านที่ 3 การบริหารงาน การเงินและการคลัง

ด้านที่ 4 การบริการสาธารณะ

ด้านที่ 5 รรรมาภิบาล

รวม

OLD ตัวชี้วัดคงเดิม
6 ตัวชี้วัด

OLD ตัวชี้วัดคงเดิม
5 ตัวชี้วัด

OLD ตัวชี้วัดคงเดิม
15 ตัวชี้วัด

OLD ตัวชี้วัดคงเดิม
33 ตัวชี้วัด

OLD ตัวชี้วัดคงเดิม
2 ตัวชี้วัด

OLD ตัวชี้วัดคงเดิม
61 ตัวชี้วัด

ตัวชี้วัดที่มี
การปรับปรุง
4 ตัวชี้วัด

ตัวชี้วัดที่มี
การปรับปรุง
4 ตัวชี้วัด

ตัวชี้วัดที่มี
การปรับปรุง
5 ตัวชี้วัด

ตัวชี้วัดที่มี
การปรับปรุง
13 ตัวชี้วัด

ตัวชี้วัดที่มี
การปรับปรุง
3 ตัวชี้วัด

ตัวชี้วัดที่มี
การปรับปรุง
29 ตัวชี้วัด

NEW ตัวชี้วัดใหม่
1 ตัวชี้วัด

NEW ตัวชี้วัดใหม่
-

NEW ตัวชี้วัดใหม่
2 ตัวชี้วัด

NEW ตัวชี้วัดใหม่
2 ตัวชี้วัด

NEW ตัวชี้วัดใหม่
-

NEW ตัวชี้วัดใหม่
5 ตัวชี้วัด

TEST ตัวชี้วัดนำร่อง
-

TEST ตัวชี้วัดนำร่อง
-

TEST ตัวชี้วัดนำร่อง
-

TEST ตัวชี้วัดนำร่อง
3 ตัวชี้วัด

TEST ตัวชี้วัดนำร่อง
-

TEST ตัวชี้วัดนำร่อง
3 ตัวชี้วัด

รวม
11 ตัวชี้วัด

รวม
9 ตัวชี้วัด

รวม
22 ตัวชี้วัด

รวม 48 ตัวชี้วัด
และตัวชี้วัดนำร่อง
3 ตัวชี้วัด

รวม
5 ตัวชี้วัด

98
เป็นตัวชี้วัดปกติ 95 ตัวชี้วัด
และ
ตัวชี้วัดนำร่อง 3 ตัวชี้วัด
(ไม่คิดค่าคะแนน)



ภาพรวมตัวชี้วัดการประเมินประสิทธิภาพขององค์กรปกครองส่วนท้องถิ่น (Local Performance Assessment: LPA) ประจำปี 2566 (ต่อ)

ด้านที่ 1
การบริหารจัดการ
11 ตัวชี้วัด

เชิงกระบวนการ
5 ตัวชี้วัด

เชิงผลผลิต
3 ตัวชี้วัด

เชิงผลลัพธ์
1 ตัวชี้วัด

ตัวชี้วัดนโยบาย
ของจังหวัด
2 ตัวชี้วัด

ด้านที่ 2
การบริหารงานบุคคล
และกิจการสภา
9 ตัวชี้วัด

เชิงกระบวนการ
5 ตัวชี้วัด

เชิงผลผลิต
2 ตัวชี้วัด

เชิงผลลัพธ์
2 ตัวชี้วัด

ด้านที่ 3
การบริหารงาน
การเงินและการคลัง
22 ตัวชี้วัด

เชิงกระบวนการ
4 ตัวชี้วัด

เชิงผลผลิต
9 ตัวชี้วัด

เชิงผลลัพธ์
9 ตัวชี้วัด

ด้านที่ 4
การบริการสาธารณะ
51 ตัวชี้วัด

เชิงกระบวนการ
26 ตัวชี้วัด

เชิงผลผลิต
17 ตัวชี้วัด

เชิงผลลัพธ์
8 ตัวชี้วัด

ด้านที่ 5
รรรมกิตบาท
5 ตัวชี้วัด

เชิงกระบวนการ
3 ตัวชี้วัด

เชิงผลผลิต
1 ตัวชี้วัด

เชิงผลลัพธ์
1 ตัวชี้วัด

สรุป 98 ตัวชี้วัด

เชิงกระบวนการ 43 ตัวชี้วัด

เชิงผลผลิต 32 ตัวชี้วัด

เชิงผลลัพธ์ 21 ตัวชี้วัด

กองพัฒนาและส่งเสริมการบริหารงานท้องถิ่น กลุ่มงานส่งเสริมการบริหารกิจการบ้านเมืองที่ดีท้องถิ่น

ภาพรวมตัวชี้วัดการประเมินประสิทธิภาพขององค์กรปกครองส่วนท้องถิ่น (Local Performance Assessment: LPA) ประจำปี 2566 จำแนกตามด้าน

ตัวชี้วัด (ใหม่)

5

ตัวชี้วัด

1

ด้านที่ 1 การบริหารจัดการ
ตัวชี้วัดที่ 2

ชื่อตัวชี้วัด

เทศบาล/เมืองพิกษานำแผน
ชุมชนนำมาบรรจุในแผนพัฒนา
ท้องถิ่น (พ.ศ. 2561 - 2565)
เฉพาะปี พ.ศ. 2565

หน่วยงานผู้รับผิดชอบ
กองพัฒนาและส่งเสริม
การบริหารงานท้องถิ่น

2

ด้านที่ 3 การบริหารงาน
การเงินและการคลัง
ตัวชี้วัดที่ 29

ชื่อตัวชี้วัด

ร้อยละของจำนวน
ผู้เสียหายที่ดินและ
สิ่งปลูกสร้าง ที่เพิ่มขึ้น
เมื่อเปรียบเทียบกับ
ปี 2564

หน่วยงานผู้รับผิดชอบ
สำนักบริหารการคลังท้องถิ่น

3

ด้านที่ 3 การบริหารงาน
การเงินและการคลัง
ตัวชี้วัดที่ 31

ชื่อตัวชี้วัด

มีการอำนวยความสะดวก
แก่ประชาชน
ในการรับชำระภาษี

หน่วยงานผู้รับผิดชอบ
สำนักบริหารการคลังท้องถิ่น

4

ด้านที่ 4 การบริการสาธารณะ
ตัวชี้วัดที่ 82

ชื่อตัวชี้วัด

ร้อยละของหมู่บ้าน/ชุมชน
ที่มีการคัดแยกขยะมูลฝอย
ชุมชนที่ต้นทาง

หน่วยงานผู้รับผิดชอบ
กองสิ่งแวดล้อมท้องถิ่น

5

ด้านที่ 4 การบริการสาธารณะ
ตัวชี้วัดที่ 83

ชื่อตัวชี้วัด

ร้อยละของครัวเรือนในองค์กร
ปกครองส่วนท้องถิ่นที่มี
การจัดทำถังขยะเปียก
ลดโลกร้อน

หน่วยงานผู้รับผิดชอบ
กองสิ่งแวดล้อมท้องถิ่น

กองพัฒนาและส่งเสริมการบริหารงานท้องถิ่น กลุ่มงานส่งเสริมการบริหารกิจการบ้านเมืองที่ดีท้องถิ่น

ค่าใช้จ่ายในการดำเนินการประเมินประสิทธิภาพขององค์กรปกครองส่วนท้องถิ่น (Local Performance Assessment: LPA) ประจำปี 2566

กรมส่งเสริมการปกครองท้องถิ่นแจ้งการจัดสรรงบประมาณ รายจ่ายประจำปีงบประมาณ พ.ศ. 2566

(ตามหนังสือกรมส่งเสริมการปกครองท้องถิ่น ด่วนที่สุด ที่ มท 0810.7/ว 704 ลงวันที่ 14 กุมภาพันธ์ 2566)

เป็นค่าใช้จ่ายในการดำเนินการประเมินประสิทธิภาพของสำนักงานส่งเสริม
การปกครองท้องถิ่นจังหวัด ดังนี้



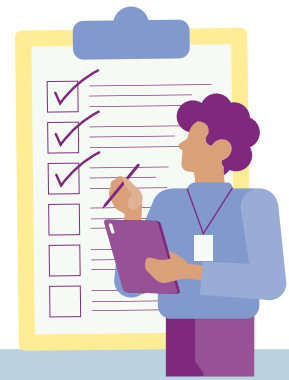
ทั้งนี้ ใบจัดสรรงบประมาณฯ
ได้จัดส่งผ่านทาง E-mail
ของสำนักงานส่งเสริม
การปกครองท้องถิ่นจังหวัด



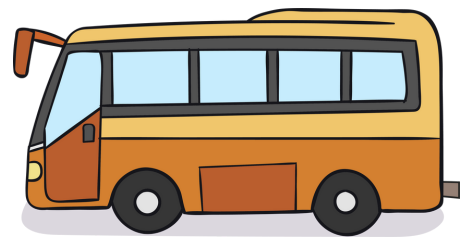
ค่าจัดประชุมชี้แจง
การประเมิน
ประสิทธิภาพของ
องค์กรปกครอง
ส่วนท้องถิ่น



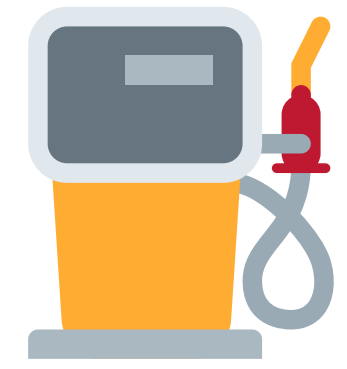
ค่าจัดซื้อวัสดุ
ที่ใช้ในการประชุม



ค่าการตรวจ
นิเทศติดตาม



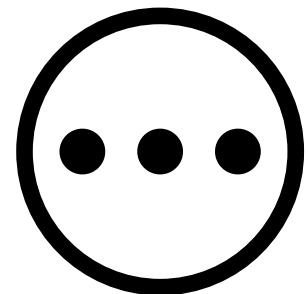
ค่าพาหนะ และ
ค่าจ้างเหมา
พาหนะ



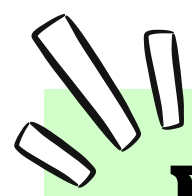
ค่าน้ำมัน
เชื้อเพลิง



ค่าเบียร์เลี้ยง



อื่น ๆ



โดยให้ถัวจ่ายได้ตามความเหมาะสม

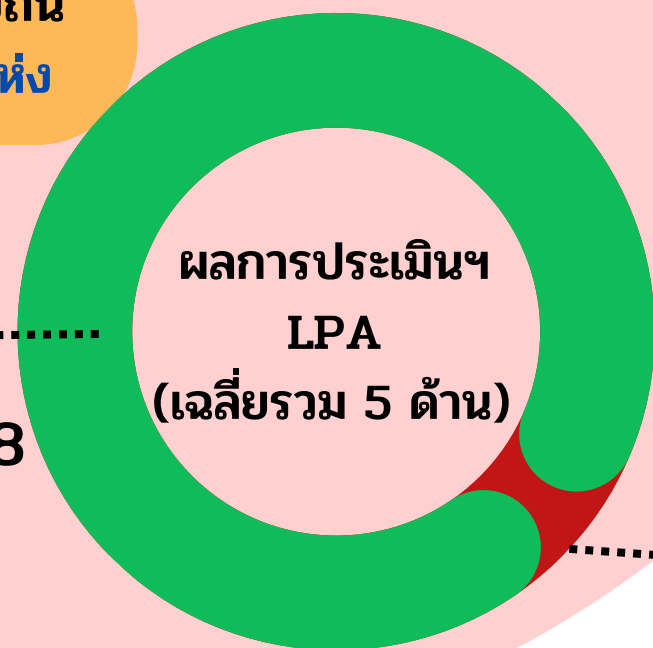
ผลการประเมินประสิทธิภาพขององค์กรปกครองส่วนท้องถิ่น (Local Performance Assessment: LPA) ประจำปี 2565



กรมส่งเสริมการปกครองท้องถิ่น
Department of Local Administration

องค์กรปกครองส่วนท้องถิ่น
รับการประเมิน 7,849 แห่ง

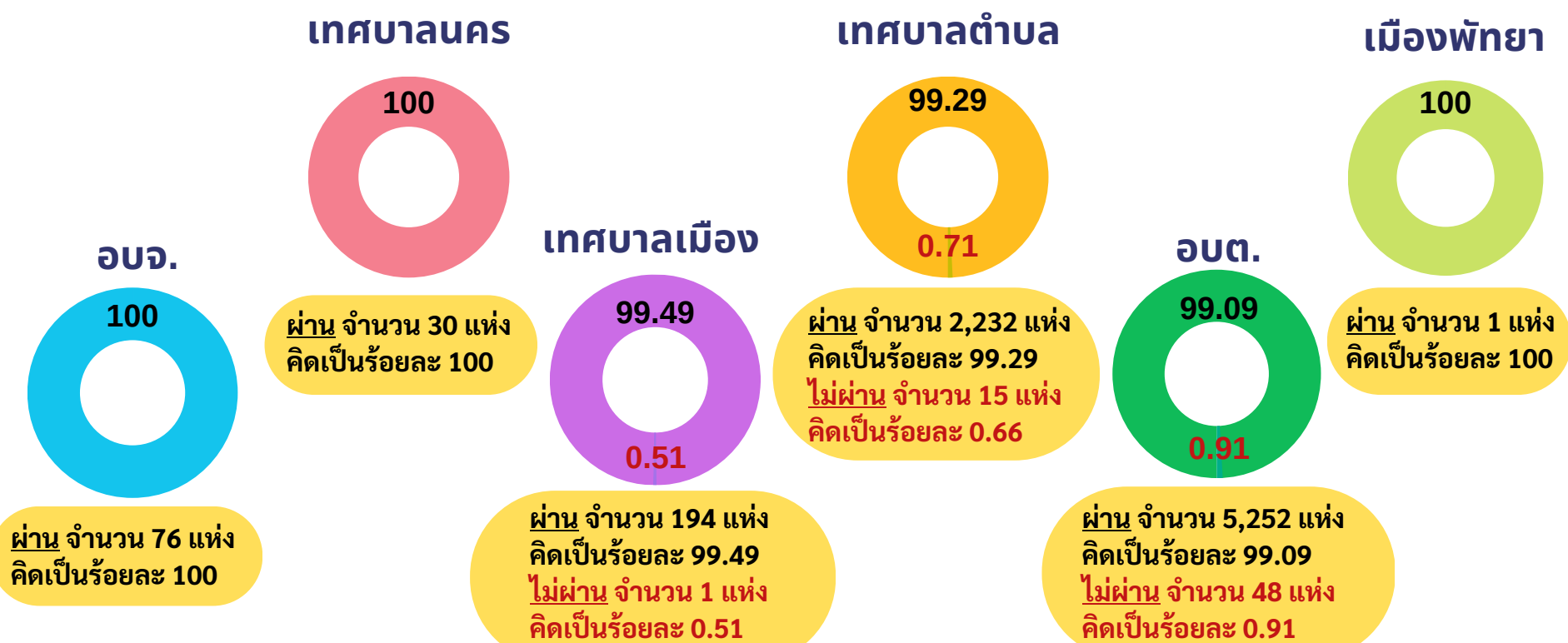
ผ่านเกณฑ์
7,785 แห่ง
คิดเป็นร้อยละ 99.18



ไม่ผ่านเกณฑ์
64 แห่ง
คิดเป็นร้อยละ 0.82

(เฉลี่ย 5 ด้านไม่น้อยกว่าร้อยละ 70)

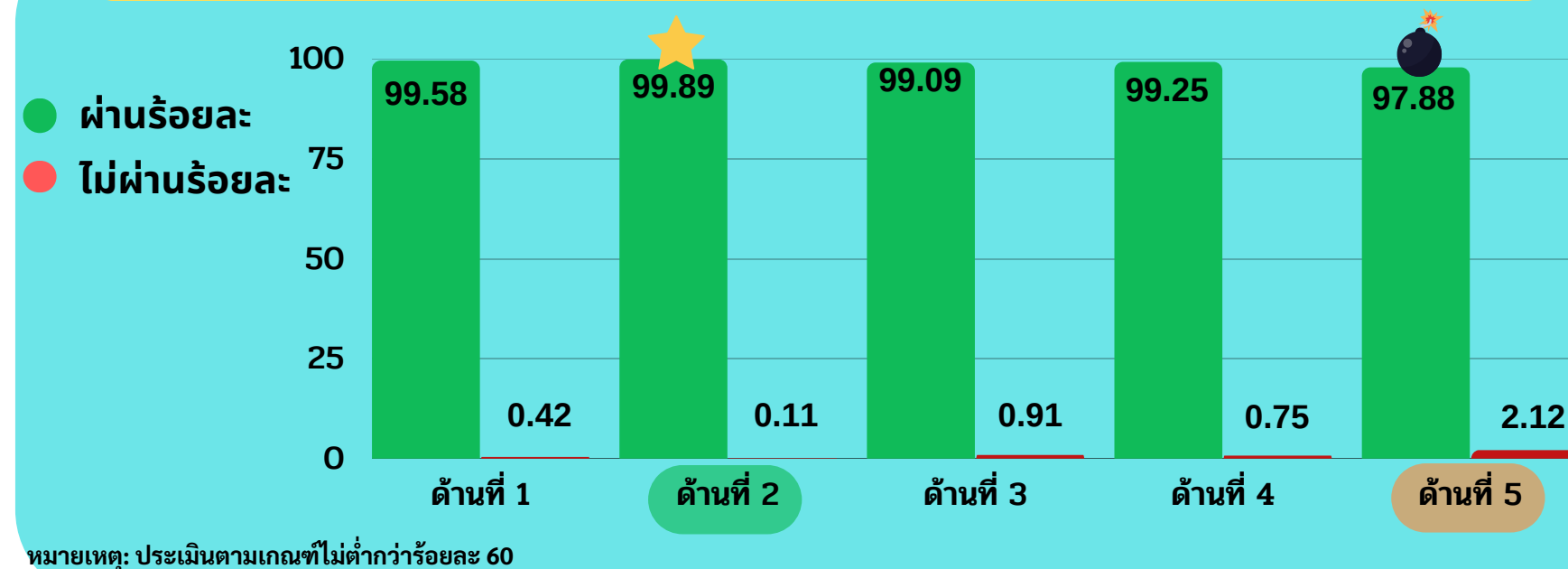
ผลการประเมินแยกตามประเภทขององค์กรปกครองส่วนท้องถิ่น



การจัดแบ่งผลการประเมินประสิทธิภาพขององค์กรปกครองส่วนท้องถิ่น เฉลี่ย 5 ด้าน

| ระดับผลการประเมิน | ห้วงคะแนน | จำนวน อปท. ที่มีผลคะแนนเฉลี่ย 5 ด้าน (แห่ง) |
|-------------------|------------------|---|
| ดีเด่น | มากกว่าร้อยละ 90 | 1,294 |
| ดีมาก | มากกว่าร้อยละ 80 | 5,088 |
| ดี | มากกว่าร้อยละ 70 | 1,403 |
| พอใช้ | มากกว่าร้อยละ 60 | 55 |
| ปรับปรุง | ต่ำกว่าร้อยละ 60 | 9 |

ผลการประเมินแยกตามรายด้าน



| ผ่าน (แห่ง) | 7,816 | 7,840 | 7,778 | 7,790 | 7,682 |
|----------------|-------|-------|-------|-------|-------|
| ไม่ผ่าน (แห่ง) | 33 | 9 | 71 | 59 | 167 |

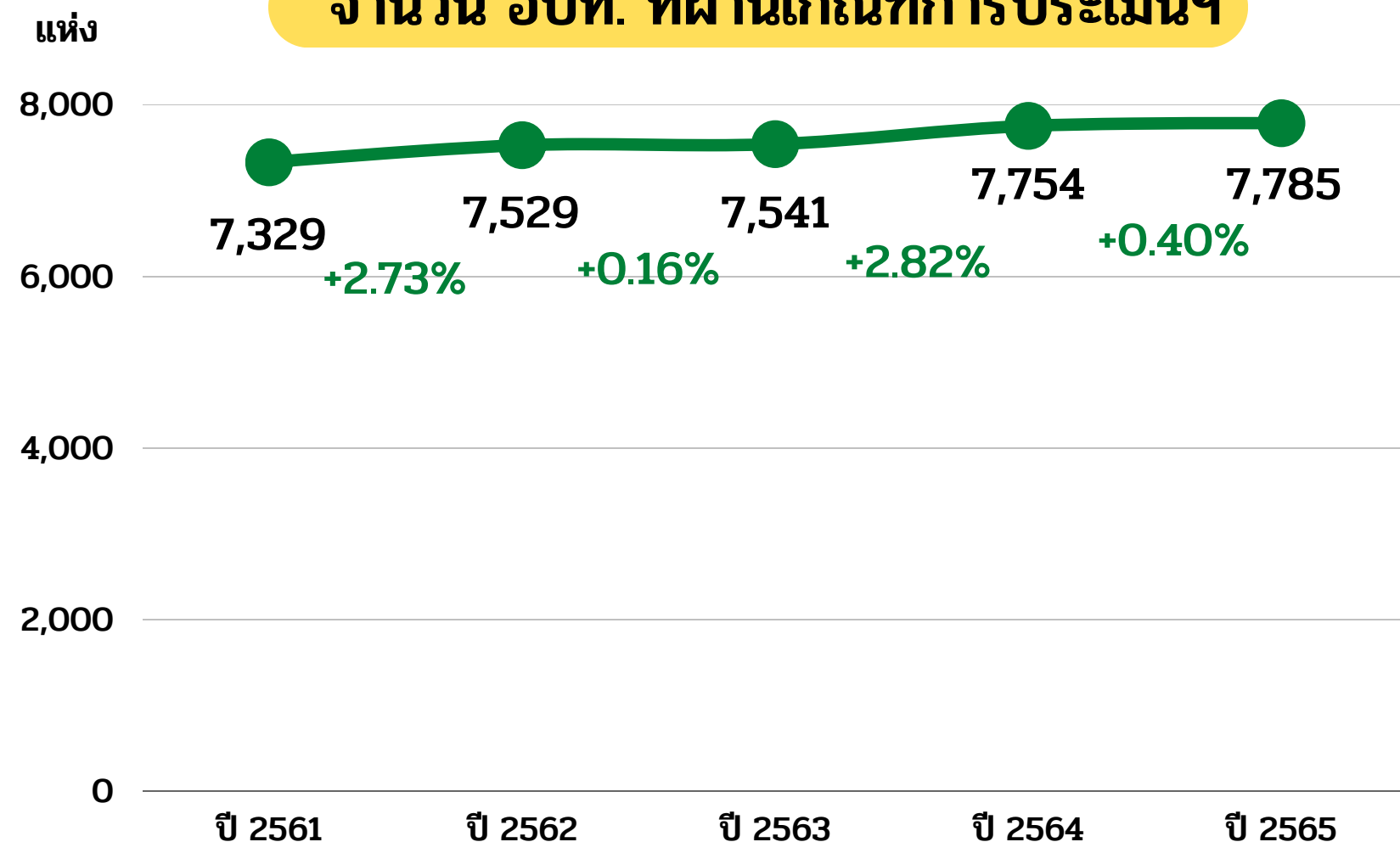


ผลการประเมินประสิทธิภาพขององค์กรปกครองส่วนท้องถิ่น (Local Performance Assessment: LPA) ประจำปี 2565

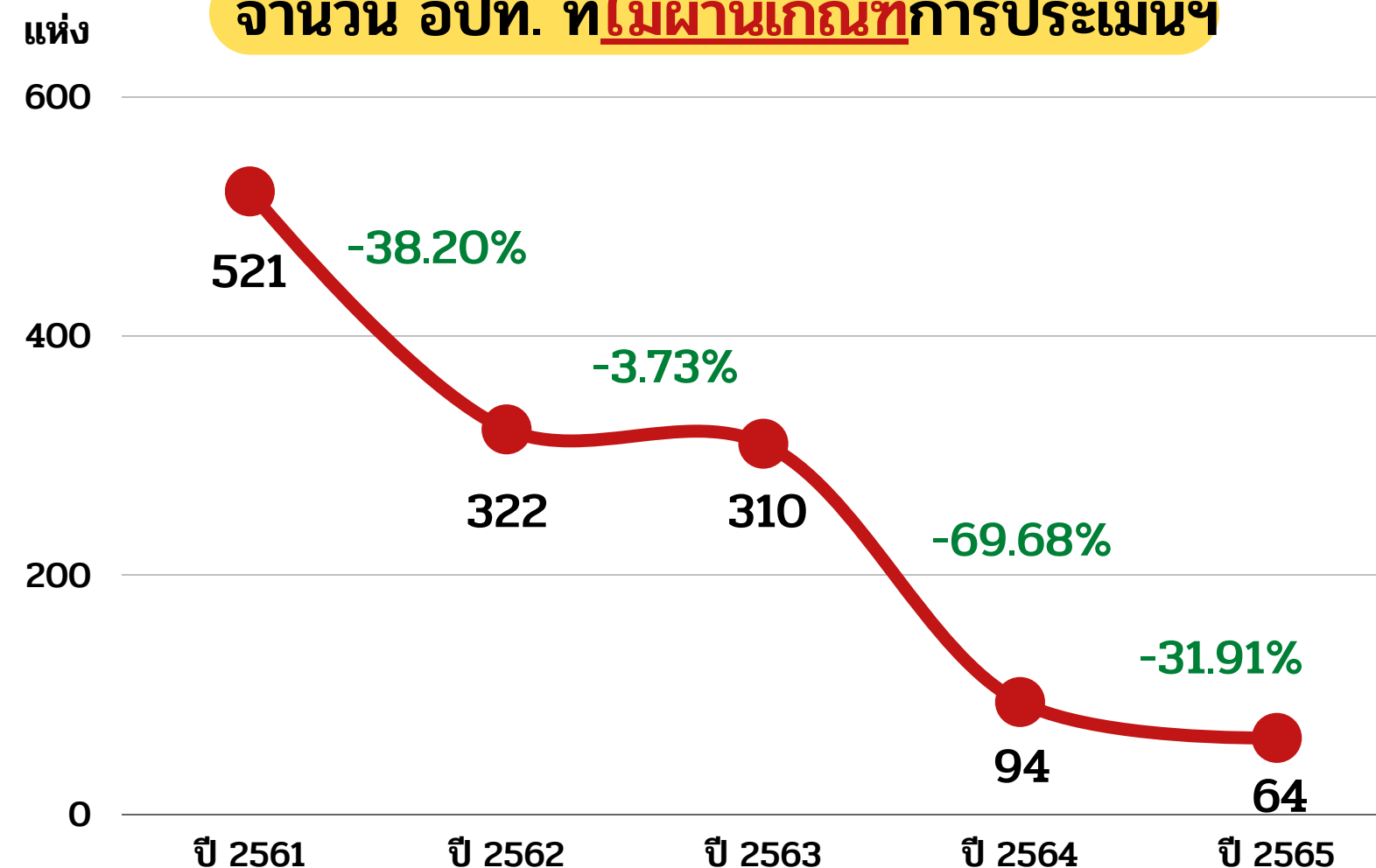


กรมส่งเสริมการปกครองท้องถิ่น
Department of Local Administration

จำนวน อปท. ที่ผ่านเกณฑ์การประเมินฯ



จำนวน อปท. ที่ไม่ผ่านเกณฑ์การประเมินฯ



| ปีงบประมาณ | จำนวน อปท. ที่ผ่านเกณฑ์การประเมิน (แห่ง) | จำนวน อปท. ที่ไม่ผ่านเกณฑ์การประเมิน (แห่ง) |
|------------|--|---|
| 2561 | 7,329 | 521 |
| 2562 | 7,529 | 322 |
| 2563 | 7,541 | 310 |
| 2564 | 7,754 | 94 |
| 2565 | 7,785 | 64 |



ภาพรวมตัวชี้วัดการประเมินประสิทธิภาพขององค์กรปกครองส่วนท้องถิ่น (Local Performance Assessment: LPA) ประจำปี 2566 จำแนกตามด้าน



| ด้านการประเมิน | OLD | | NEW | | ตัวชี้วัดที่ ยกเลิก (ตัวชี้วัด) | รวม (ตัวชี้วัด) |
|---|--------------------------------|--|------------------------------|--------------------------------|---------------------------------------|---|
| | ตัวชี้วัดคงเดิม (ตัวชี้วัด) | ตัวชี้วัดที่มีการ ปรับปรุง (ตัวชี้วัด) | ตัวชี้วัดใหม่ (ตัวชี้วัด) | ตัวชี้วัดนำร่อง (ตัวชี้วัด) | | |
| ด้านที่ 1 การบริหารจัดการ | 6 | 4 | 1 | - | 5 | 11 |
| ด้านที่ 2 การบริหารงานบุคคลและกิจการสภา | 5 | 4 | - | - | 9 | 9 |
| ด้านที่ 3 การบริหารงานการเงินและการคลัง | 15 | 5 | 2 | - | 14 | 22 |
| ด้านที่ 4 การบริการสาธารณะ | 33 | 13 | 2 | 3 | 14 | 48 และตัวชี้วัดนำร่อง 3 ตัวชี้วัด |
| ด้านที่ 5 ธรรมาภิบาล | 2 | 3 | - | - | 5 | 5 |
| รวม | 61 | 29 | 5 | 3 | 47 | 98 เป็นตัวชี้วัดปกติ 95 ตัว และตัวชี้วัดนำร่อง 3 ตัวชี้วัด |